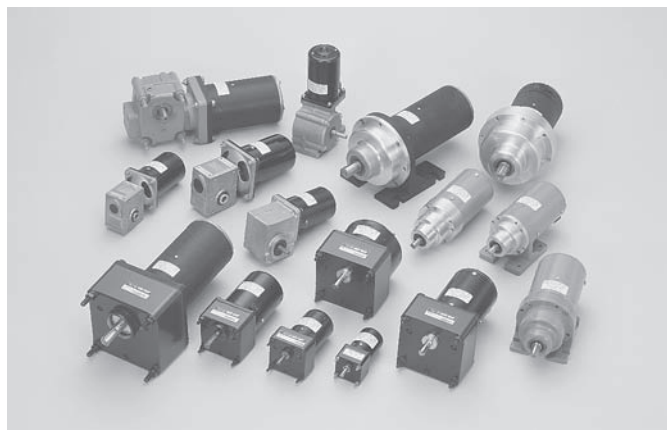


SUMMARY OF D.C. GEARED MOTOR

自動化、省力化機器に、特殊電装のD.C.ギヤードモータ

小型軽量、高性能、高品質、多機種、多用途

TOKUSHUDENSO D.C. Geared Motors for your Automatic and Laborsaving Equipments.
Small-Sized and Lightweight, High Performance, High Quality, and Versatile Motor.



特長

1. 用途に応じた設計ができる様に平ギヤタイプ、遊星ギヤタイプ及びウォームギヤタイプとそれぞれシリーズで揃えております。
2. マグネットモータを使用していますのでイナーシャが少なく、起動停止の応答性に優れています。
3. 小型軽量で高トルクを出せますので産業機器、ロボット等、広範囲にわたりご使用いただいております。
4. 正逆転が電源の極性を変えるだけで簡単にでき又、スピードも電圧を可変するだけで簡単に変わります。
5. 長年の実績から、性能、品質共に安定しており安心してご使用いただけます。
6. 定格電圧は、D. C. 12V、24Vが標準ですが他の電圧仕様もご希望により製作致しております。
7. 回転制御用にモータ仕様に合わせたコントローラも製作しておりますのでお問い合わせ下さい。

注意事項

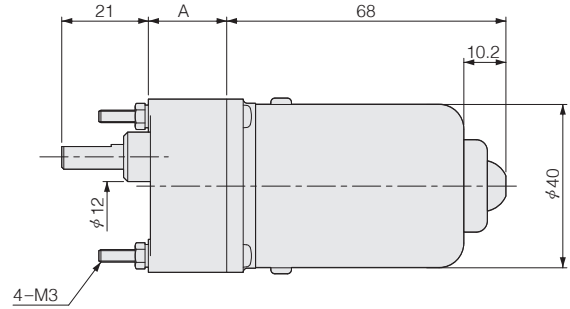
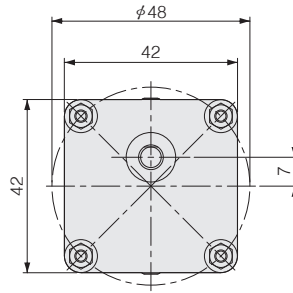
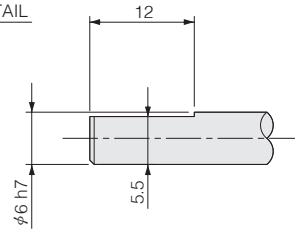
1. 電源は純直流（電池電源）を標準としております。整流電源等のリップルの多い電源を使用する場合は、モータの特性、振動、騒音、耐久及び温度上昇に影響しますので定格トルクの60%以下で使用するか、リップルを取る回路を入れてご使用下さい。
2. 出力軸トルクは最大許容トルクを示します。変動負荷及び起動トルクの大きい場合、又は連続使用で耐久性を必要とする場合はランクが上の機種を選定して下さい。
3. 回転方向は正逆両用ですから、リード線又は端子の極性を逆に接続すれば逆回転致します。但し、急速な正逆転は避ける様設計して下さい。
4. D. C. 48V以上の高い電圧仕様の場合は安全上から、モータケースにアースをとってご使用下さい。
5. 形状、寸法等は簡易寸法を記入してあります。又、予告なく変更することもあります。
6. ブレーキ付モータは雰囲気温度0～+40℃、湿度 80%RH 以下（結露しない）でご使用ください。
7. ブレーキ付は構造上、摩擦面に狭いエアギャップを有しており、水分や油分、細かいゴミ等が入りますと摩擦力の低下や動作不良となる恐れがあります。このような環境が想定される場合は対策をご検討下さい。（結露不可）
8. ブレーキの電源電圧は定格電圧に対して ±10%の範囲でご使用下さい。範囲を超えて使用した場合異常な発熱や正常に動作しない恐れがあります。
9. 装置の負荷に対してブレーキトルクが満足している事をご確認ください。
10. モータ運転時や静止状態でもブレーキ通電時はブレーキ本体は高温となりますので手や部品が触れないようにして下さい。
11. 配線、制御等に関して壊れない使用方法を確認し、ご使用ください。
12. モータとブレーキは時定数が異なりますので起動・停止タイミングは個別に制御されることを推奨します。
また、OFF時にモータの惰性による誘起電圧がブレーキ電源端子に流れますとブレーキの動作に遅れが生じますのでご注意ください。又、ブレーキ付の場合、バックサージ吸収素子などを設けることを推奨します。

D.C. GEARED MOTOR (SPUR GEAR)

TD2585G



SHAFT DETAIL



D.C. MOTOR

SPEED – TORQUE CHARACTERISTICS

Part No.	Voltage	Torque		Current	Speed	Output	Duty	
		kgf·cm	mN·m	Amp	r/min	Watts		
TD2585G	-06H	6	0.1	9.8	1.2	3000	3	
	-12H	12						0.6
	-24H	24						

MODEL – 4G D.C. GEARED MOTOR

SPEED – TORQUE CHARACTERISTICS

Model	Torque		Reduction Ratio	Speed	Gear Length-A	Mass
	kgf·cm	mN·m		r/min		
Motor-Gear						
TD2585G-□□H	-4G6	0.4	39.2	6	500	19
	-4G10	0.7	68.6	10	300	
	-4G18	1	98.1	18	166.6	
	-4G30	2	196.1	30	100	21.5
	-4G50	3	294.2	50	60	
	-4G60	4	392.3	60	50	
	-4G75	5	490.4	75	40	24
	-4G100	6	588.4	100	30	
	-4G120			120	25	
	-4G150			150	20	
	-4G180			180	16.6	
	-4G200			200	15	
	-4G250			250	12	
	-4G300			300	10	
	-4G500			500	6	
	-4G600			600	5	
	-4G750			750	4	
	-4G900			900	3.3	
-4G1000	1000			3		
					26.5	0.3~0.45
					29	

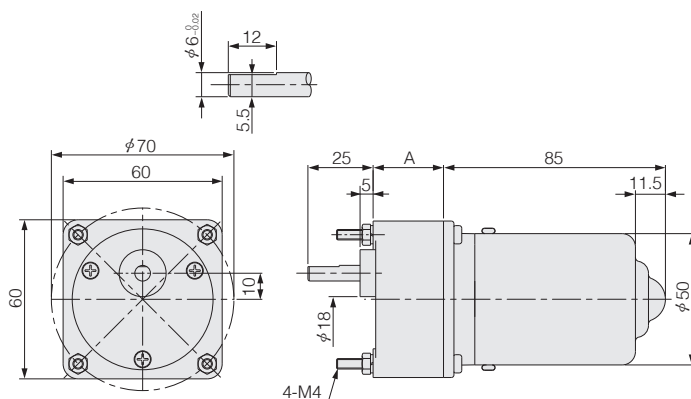
リード線黒に(-)を印加した場合、の回転方向は出力軸から見てCCW(左回転)になります。

D.C. GEARED MOTOR (SPUR GEAR)

TD2511G



SHAFT DETAIL



D.C. MOTOR

SPEED-TORQUE CHARACTERISTICS

Part No.	Voltage	Torque		Current	Speed	Output	Duty
		kgf·cm	mN·m	Amp	r/min	Watts	
TD2511G-	12E	0.22	21.5	1	1800	4	Cont.
	24E			0.5			
	12H	0.26	25.5	1	1500		
	24H			0.5			

MODEL-6BH D.C. GEARED MOTOR

SPEED-TORQUE CHARACTERISTICS

Model	Motor-Gear	Torque		Reduction Ratio	Speed	Length A	Mass	
		kgf·cm	N·m		r/min			mm
TD2511G-	□□E □□H	-6B5H	0.9	0.09	5	360	27	0.7~0.8
			1.1	0.10		300		
	□□E □□H	-6B15H	2.7	0.26	15	120		
			3.2	0.31		100		
	□□E □□H	-6B30H	4.8	0.47	30	60		
			5.7	0.56		50		
	□□E □□H	-6B50H	8	0.79	50	36		
			9.5	0.93		30		
	□□E □□H	-6B100H	10	0.98	100	18		
						15		
	□□E □□H	-6B150H	10	0.98	150	12		
						10		
	□□E □□H	-6B300H	10	0.98	300	6		
						5		

上記以外のギヤ比については別途ご相談ください。

Please ask us about the gear ratio except for the above separately, too.

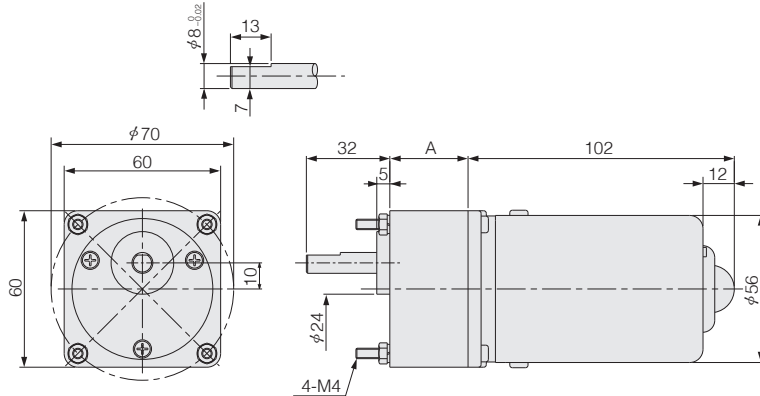
リード線黒に(-)を印加した場合、 の回転方向は出力軸から見てCCW(左回転)になります。

D.C. GEARED MOTOR (SPUR GEAR)

TD2586G



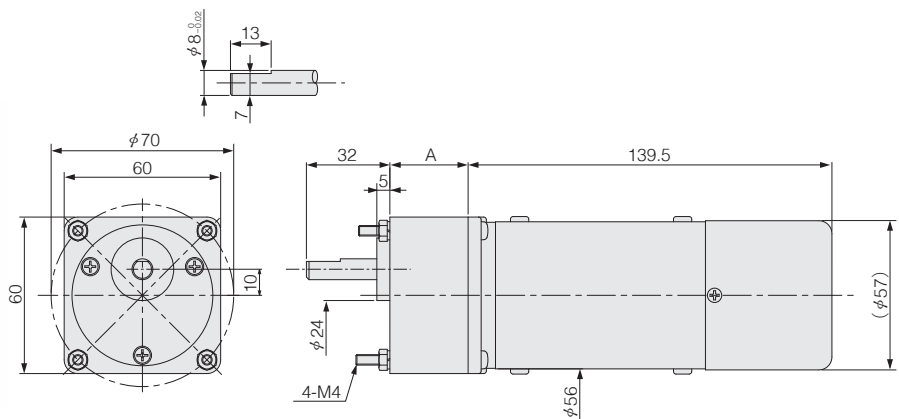
SHAFT DETAIL



TD3186G



SHAFT DETAIL



無励磁動作ブレーキ [制動用] NEGATIVE ACTUATED TYPE ELECTROMAGNETIC BRAKE [FOR BRAKING]	Static Torque		Coil (20°C)		
	kgf·cm	N·m	Voltage	Amp	Watts
	2	0.2	24	0.2	5

D.C. MOTOR

SPEED-TORQUE CHARACTERISTICS

Part No.	Voltage	Torque		Current Amp	Speed r/min	Output Watts	Duty
		kgf·cm	mN·m				
TD2586G—	12J	12	0.54	1.5	1800	10	Cont.
	24J						
	12F	24	0.65	0.8	1500		
	24F						
TD3186G—	24F	24	0.65	0.8	1500		

MODEL-6BG D.C. GEARED MOTOR

SPEED-TORQUE CHARACTERISTICS

Model Motor-Gear	Torque		Reduction Ratio	Speed r/min	Length A mm	Mass kg
	kgf·cm	N·m				
TD2586G—	□□ J —6B5G	2.2	0.21	5	360	TD2586G 1.1~1.3
	□□ F —6B5G	2.6	0.26			
	□□ J —6B15G	6.6	0.64	15	120	
	□□ F —6B15G	7.9	0.77			
TD3186G—	□□ J —6B30G	11.8	1.16	30	60	TD3186G 1.4~1.6
	□□ F —6B30G	14.2	1.40			
	□□ J —6B50G	17.8	1.75	50	36	
	□□ F —6B50G	21.5	2.10			
	□□ J —6B100G	25	2.45	100	18	
	□□ F —6B100G					
□□ J —6B150G			150	12		
□□ F —6B150G						

上記以外のギヤー比については別途ご相談ください。

Please ask us about the gear ratio except for the above separately, too.

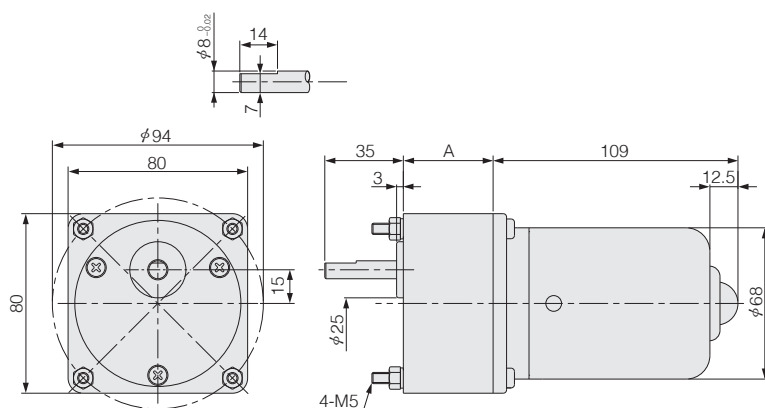
リード線黒に(−)を印加した場合、の回転方向は出力軸から見てCCW(左回転)になります。

D.C. GEARED MOTOR (SPUR GEAR)

TD2444G



SHAFT DETAIL



D.C. MOTOR

SPEED-TORQUE CHARACTERISTICS

Part No.	Voltage	Torque		Current	Speed	Output	Duty
		kgf·cm	mN·m	Amp	r/min	Watts	
TD2444G	12E	12	0.83	81.3	2.2	15	Cont.
	24E	24					
	12H	12	1	98.1	2.2		
	24H	24					

MODEL-8BH D.C. GEARED MOTOR

SPEED-TORQUE CHARACTERISTICS

Model	Torque		Reduction Ratio	Speed	Length A	Mass		
	Motor-Gear	kgf·cm		N·m			r/min	mm
TD2444G	□□E □□H	—8B5H	3.4	0.33	5	360	40	1.4~1.8
			4.1	0.40		300		
	□□E □□H	—8B15H	10.1	0.99	15	120		
			12.2	1.19		100		
	□□E □□H	—8B30H	18.2	1.78	30	60		
			21.9	2.15		50		
	□□E □□H	—8B50H	30.3	2.97	50	36		
			36.5	3.58		30		
	□□E □□H	—8B100H	40	3.92	100	18		
						15		
	□□E □□H	—8B150H			150	12		
						10		

上記以外のギヤー比については別途ご相談ください。

Please ask us about the gear ratio except for the above separately, too.

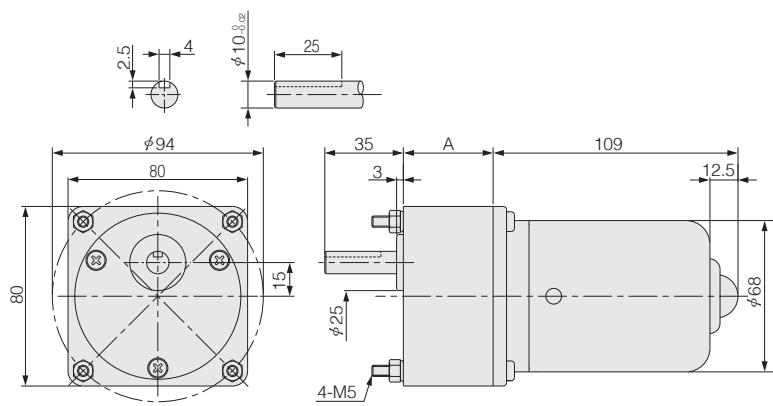
リード線黒に(−)を印加した場合、 の回転方向は出力軸から見てCCW(左回転)になります。

D.C. GEARED MOTOR (SPUR GEAR)

TD2444G



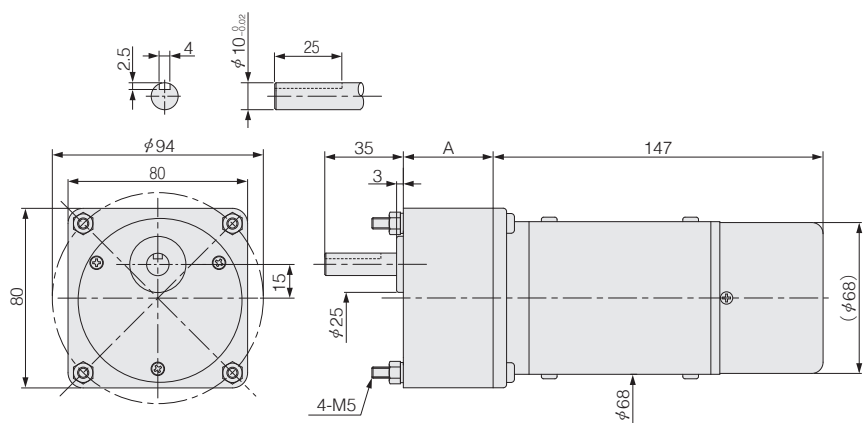
SHAFT DETAIL



電磁ブレーキ付 [WITH BRAKE] TD3208G



SHAFT DETAIL



無励磁作動ブレーキ [制動用] NEGATIVE ACTUATED TYPE ELECTROMAGNETIC BRAKE [FOR BRAKING]	Static Torque		Coil (20°C)		
	kgf·cm	N·m	Voltage	Amp	Watts
	5	0.5	24	0.29	7

D.C. MOTOR

SPEED-TORQUE CHARACTERISTICS

Part No.	Voltage	Torque		Current Amp	Speed r/min	Output Watts	Duty
		kgf·cm	mN·m				
TD2444G-	612	12	118	3.4	2000	25	Cont.
	624	24		1.7			
	12J	12		3.2	1800	22	
	24J	24		1.6			
	12F	12		3.2			
24F	24	1.5	1.6	1500	23		
TD3208G-	24F	24	147	1.6	1500	23	

MODEL-8BG D.C. GEARED MOTOR

SPEED-TORQUE CHARACTERISTICS

Model Motor-Gear		Torque		Reduction Ratio	Speed r/min	Length A mm	Mass kg		
		kgf·cm	N·m						
TD2444G-	6 □ □ □ □ J □ □ F	4.9	0.48	5	400	32	TD2444G 1.4~1.8		
	6 □ □ □ □ J □ □ F				14.6			1.43	360
									6 □ □ □ □ J □ □ F
		6 □ □ □ □ J □ □ F	26.3	2.58					
	6 □ □ □ □ J □ □ F				32.9			3.22	
									6 □ □ □ □ J □ □ F
6 □ □ □ □ J □ □ F		49.5	4.85	67					
	6 □ □ □ □ J □ □ F			79.2	7.77	30			
						6 □ □ □ □ J □ □ F		80	7.85
6 □ □ □ □ J □ □ F		79.2	7.77						
	6 □ □ □ □ J □ □ F			80	7.85				
						6 □ □ □ □ J □ □ F		80	7.85
6 □ □ □ □ J □ □ F		80	7.85				20		
	6 □ □ □ □ J □ □ F			80	7.85		18		
						6 □ □ □ □ J □ □ F	80	7.85	15
6 □ □ □ □ J □ □ F		80	7.85						13
	6 □ □ □ □ J □ □ F			80	7.85				12
						6 □ □ □ □ J □ □ F	80	7.85	10

上記以外のギヤ比については別途ご相談ください。

Please ask us about the gear ratio except for the above separately, too.

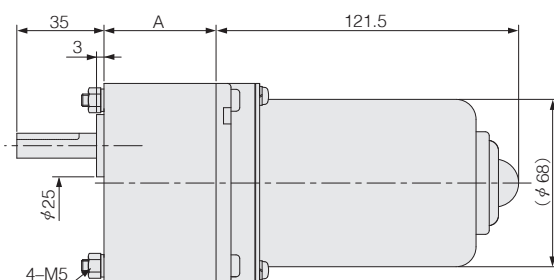
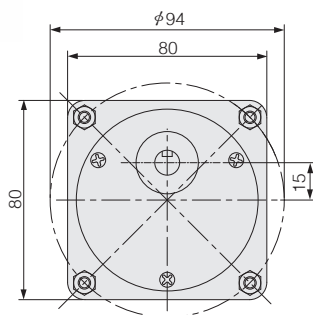
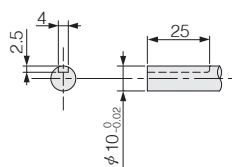
リード線黒に(-)を印加した場合、 の回転方向は出力軸から見てCCW(左回転)になります。

D.C. GEARED MOTOR (SPUR GEAR)

TD3338G



SHAFT DETAIL



D.C. MOTOR

SPEED-TORQUE CHARACTERISTICS

Part No.	Voltage	Torque		Current Amp	Speed r/min	Output Watts	Duty	
		kgf·cm	mN·m					
TD3338G—	180	100	1.2	118	0.33	1800	22	Cont.
	150		1.5	147	0.36	1500	23	

MODEL-8BG D.C. GEARED MOTOR

SPEED-TORQUE CHARACTERISTICS

Model Motor-Gear	Torque		Reduction Ratio	Speed r/min	Length A mm	Mass kg
	kgf·cm	N·m				
TD3338G—	180	—8B5G	5	360	32	1.6~1.8
	150			300		
	180	—8B15G	15	120		
	150			100		
	180	—8B30G	30	60	45	
	150			50		
	180	—8B50G	50	36		
	150			30		
	180	—8B100G	100	18		
	150			15		
	180	—8B150G	150	12		
	150			10		

定格電圧が230Vの製品もあります。その他の電圧の製品もご希望により製作致します。

Motors of rated voltages of 230V have been produced for sale. Also, motors of other various rated voltage can be produced per your technical specifications.

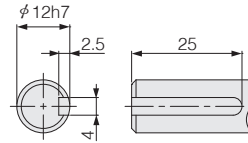
リード線黒に(-)を印加した場合、の回転方向は出力軸から見てCCW(左回転)になります。

D.C. GEARED MOTOR (SPUR GEAR)

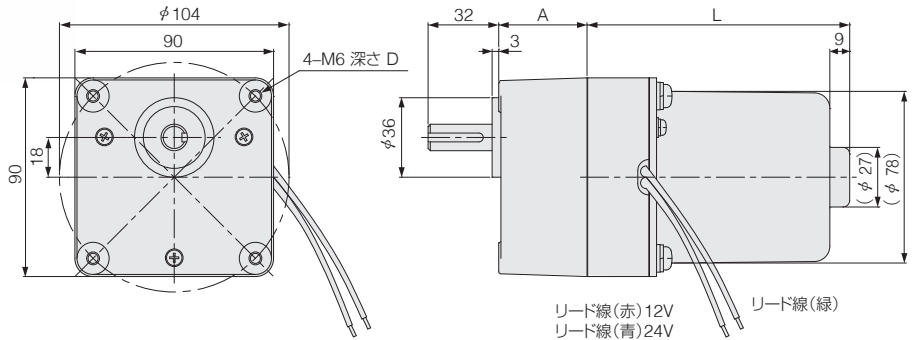
M76G



SHAFT DETAIL



Gear	D
-GB, GC5~25	12
-GB, GC30~180	18



D.C. MOTOR

SPEED-TORQUE CHARACTERISTICS

Part No.	Voltage	Torque		Current	Speed	Output	Duty
		kgf·cm	N·m	Amp	r/min	Watts	
M76G02A	12	3	0.29	6.5	2000	60	Cont.
M76G05A	24			3.5			

MODEL-GB·GC D.C. GEARED MOTOR

SPEED-TORQUE CHARACTERISTICS

Model	Torque		Reduction Ratio	Speed r/min	Gear Length-A	Length-L	Mass
	kgf·cm	N·m					
M76G02A M76G05A	-GB5	13	1.27	5	400	45	2.7
	-GB10	25	2.45	10	200		
	-GB25	65	6.37	25	80		
	-GB30	71	6.96	30	67	60	119
	-GB50	100	9.81	50	40		
	-GB60			60	33		
	-GB75			75	27		
	-GB100			100	20		
	-GB150			150	13		
	-GB180			180	11		
	-GC5	13	1.27	5	400	45	2.7
	-GC10	25	2.45	10	200		
	-GC25	65	6.37	25	80		
	-GC30	71	6.96	30	67	60	119
	-GC50	119	11.7	50	40		
	-GC60	142	13.9	60	33		
	-GC75	150	14.7	75	27		
	-GC100			100	20		
-GC150	150			13			
-GC180	180			11			

上記以外に下記のギヤー比も可能です。

1/15, 1/20, 1/36, 1/90, 1/120

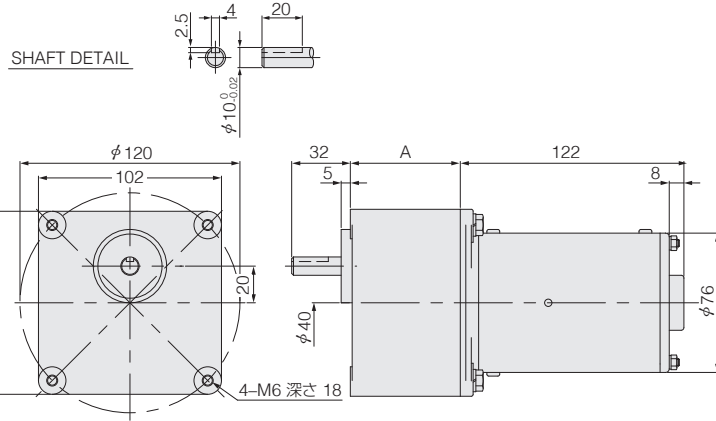
MP 量産対応品です。数量については別途お問い合わせください。

MP=Mass Production type. Please give us an inquiry about minimum quantity.

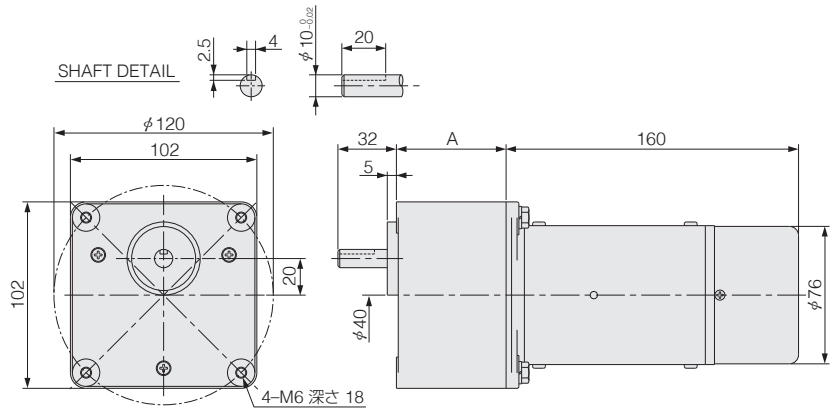
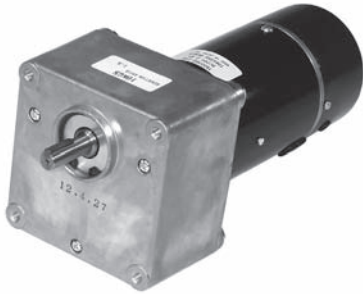
リード線緑に(-)を印加した場合、の回転方向は出力軸から見てCCW(左回転)になります。

D.C. GEARED MOTOR (SPUR GEAR)

TD2557G



電磁ブレーキ付 [WITH BRAKE] TD3236G



無励磁作動ブレーキ [制動用] NEGATIVE ACTUATED TYPE ELECTROMAGNETIC BRAKE [FOR BRAKING]	Static Torque		Coil (20°C)		
	kgf·cm	N·m	Voltage	Amp	Watts
	5	0.5	24	0.29	7

D.C. MOTOR

SPEED-TORQUE CHARACTERISTICS

Part No.	Voltage	Torque		Current	Speed	Output	Duty
		kgf·cm	N·m	Amp	r/min	Watts	
TD2557G	-12H	2.6	0.25	5.2	1500	40	Cont.
	-24H			2.6			
TD3236G	-24H			2.6			

MODEL-10KG D.C. GEARED MOTOR

SPEED-TORQUE CHARACTERISTICS

Model	Torque		Reduction Ratio	Speed	Gear Length-A	Weight
	kgf·cm	N·m		r/min		
TD2557G-□□H	-10KG5	11	1.08	5	60	TD2557G 2.6~2.85
	-10KG12.5	26	2.55	12.5		
	-10KG15	32	3.14	15		
	-10KG25	53	5.20	25		
	-10KG30	63	6.18	30		
TD3236G-24H	-10KG50	95	9.32	50	60	TD3236G 3.0~3.25
	-10KG75	100	9.81	75		
	-10KG100			100		
	-10KG150			150		

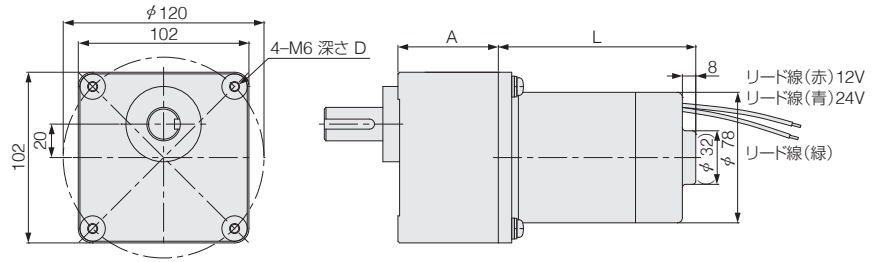
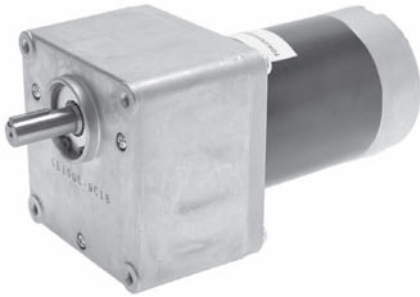
上記以外のギヤー比については別途ご相談ください。

Please ask us about the gear ratio except for the above separately, too.

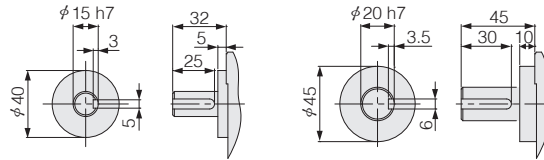
リード線黒に(-)を印加した場合、の回転方向は出力軸から見てCCW(左回転)になります。

D.C. GEARED MOTOR (SPUR GEAR)

M75G



SHAFT DETAIL



GE, GF TYPE

GH TYPE

Gear	D
-GE, GF, GH5~25	12
-GE, GF, GH30~180	18

D.C. MOTOR

SPEED-TORQUE CHARACTERISTICS

Part No.	Voltage	Torque		Current	Speed	Output	Duty
		kgf·cm	N·m	Amp	r/min	Watts	
M75G	12	12A	3	0.29	2000	60	Cont.
		12H	5	0.49		100	1hr
	24	24A	3	0.29		60	Cont.
		24H	5	0.49		100	

MODEL-GE·GF·GH D.C. GEARED MOTOR

SPEED-TORQUE CHARACTERISTICS

Model	Torque		Reduction Ratio	Speed r/min	Gear Length-A	Length-L	Mass	
	kgf·cm	N·m						
M75G12A M75G24A	Motor-Gear				60	130	3.2~3.5	
	-GE5	13	1.27	5				400
	-GE10	25	2.45	10				200
	-GE20	51	5.0	20				100
	-GE30	71	6.96	30				67
	-GE50	118	11.6	50				40
	-GE75	150	14.7	75				27
	-GE100			100				20
	-GE150			150				13
	-GE180			180				11
	-GF5	13	1.27	5				400
	-GF10	25	2.45	10				200
	-GF20	51	5.0	20				100
	-GF30	71	6.96	30				67
	-GF50	118	11.6	50				40
	-GF75	164	16.1	75				27
	-GF100	200	19.6	100				20
	-GF150			150				13
-GF180	180			11				
M75G12H M75G24H	-GH5	21	2.06	5	400	80	150	4.0~4.4
	-GH10	43	4.22	10	200			
	-GH20	86	8.43	20	100			
	-GH30	118	11.6	30	67			
	-GH50	197	19.3	50	40			
	-GH75	273	26.8	75	27			
-GH100	365	35.8	100	20				

上記以外に下記のギヤー比も可能です。

GE・GF Type 1/15, 1/25, 1/36, 1/60, 1/90, 1/120 GH Type 1/15, 1/25, 1/36, 1/60, 1/90

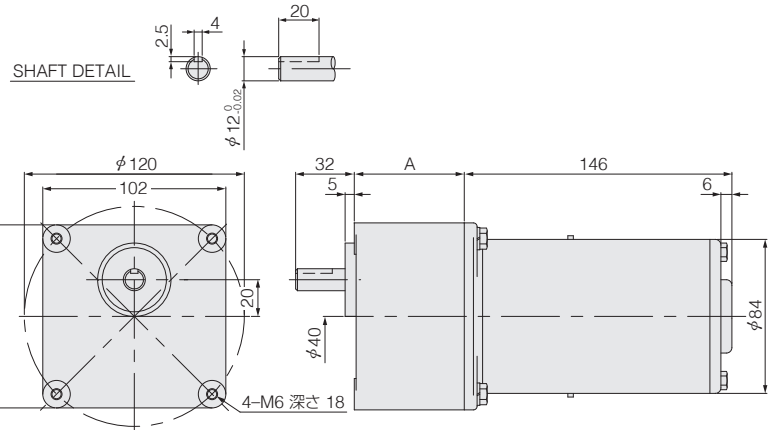
MP 量産対応品です。数量については別途お問い合わせください。

MP=Mass Production type. Please give us an inquiry about minimum quantity.

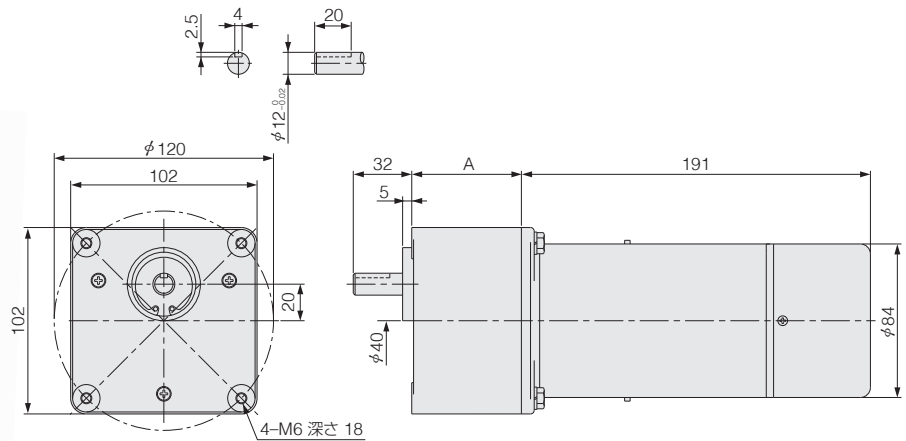
リード線緑に(-)を印加した場合、の回転方向は出力軸から見てCCW(左回転)になります。

D.C. GEARED MOTOR (SPUR GEAR)

TD2542G



電磁ブレーキ付 [WITH BRAKE] TD3116G



無励磁作動ブレーキ [制動用]
NEGATIVE ACTUATED TYPE
ELECTROMAGNETIC BRAKE
[FOR BRAKING]

Static Torque		Coil (20°C)		
kgf·cm	N·m	Voltage	Amp	Watts
10	1	24	0.41	10

D.C. MOTOR

SPEED-TORQUE CHARACTERISTICS

Part No.	Voltage	Torque		Current Amp	Speed r/min	Output Watts	Duty
		kgf·cm	N·m				
TD2542G	-12F	3.9	0.38	7.5	1500	60	Cont.
	-24F			3.7			
	-00F			0.9			
TD3116G	-24F			3.7			

MODEL-10KGFB D.C. GEARED MOTOR

SPEED-TORQUE CHARACTERISTICS

Model Motor-Gear	Torque		Reduction Ratio	Speed r/min	Gear Length-A mm	Weight kg
	kgf·cm	N·m				
TD2542G-□□F	-10KG5FB	16	1.57	5	60	TD2542G 3.8~4.1
	-10KG12.5FB	40	3.92	12.5		
	-10KG15FB	47	4.61	15		
	-10KG25FB	71	6.96	25		
TD3116G-24F	-10KG30FB	85	8.34	30	60	TD3116G 4.5~4.8
	-10KG50FB	142	13.9	50		
	-10KG75FB	150	14.7	75		
	-10KG100FB			100		
-10KG150FB			150	10		

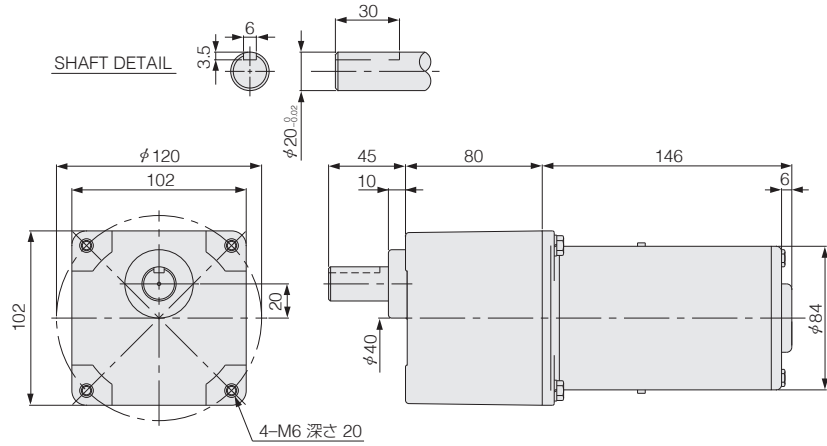
上記以外のギヤー比については別途ご相談ください。

Please ask us about the gear ratio except for the above separately, too.

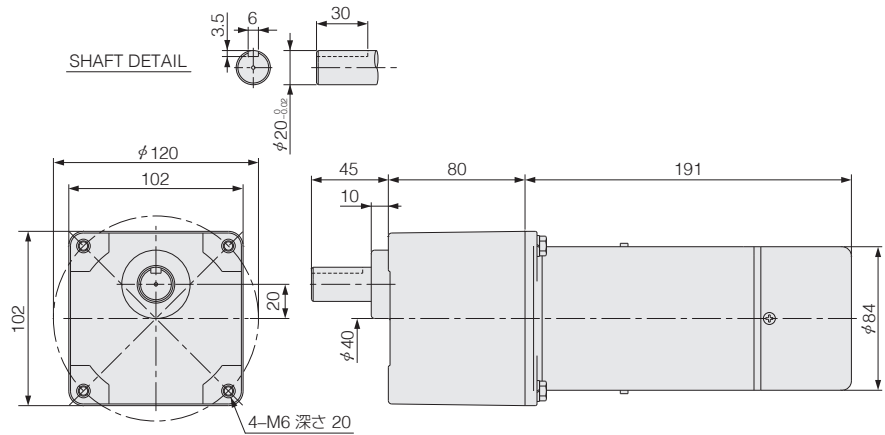
リード線黒に(-)を印加した場合、の回転方向は出力軸から見てCCW(左回転)になります。

D.C. GEARED MOTOR (SPUR GEAR)

TD3239G



電磁ブレーキ付 [WITH BRAKE] TD3402G



無励磁作動ブレーキ [制動用] NEGATIVE ACTUATED TYPE ELECTROMAGNETIC BRAKE [FOR BRAKING]	Static Torque		Coil (20°C)		
	kgf·cm	N·m	Voltage	Amp	Watts
	10	1	24	0.41	10

D.C. MOTOR

SPEED-TORQUE CHARACTERISTICS

Part No.	Voltage	Torque		Current	Speed	Output	Duty	
		kgf·cm	N·m	Amp	r/min	Watts		
TD3239G	-12F	12	4.5	0.44	10.4	2000	92	Cont.
	-24F	24			5.2			
	-00F	100			1.3			
TD3402G	-240	24		5.2				


MODEL-10K_K D.C. GEARED MOTOR

SPEED-TORQUE CHARACTERISTICS

Model	Torque		Reduction Ratio	Speed	Max Torque		Mass	
	kgf·cm	N·m		r/min	kgf·cm	N·m	kg	
TD3239G-□□F	-10K5K	19.3	1.89	5	400	60	5.8	TD3239G 4.3~4.7
	-10K10K	38.7	3.80	10	200	100	9.8	
	-10K15K	58.0	5.69	15	133	200	19.6	
	-10K20K	77.4	7.59	20	100			
	-10K25K	88.8	8.71	25	80	300	29.4	
-10K30K	107	10.5	30	67				
TD3402G-240	-10K36K	128	12.6	36	56	400	39.2	TD3402G 5.0~5.4
	-10K50K	178	17.5	50	40			
	-10K75K	246	24.1	75	27	500	49.0	
	-10K90K	296	29.0	90	22			
	-10K100K	329	32.3	100	20			
	-10K150K	493	48.3	150	13			
-10K180K	500	49.0	180	11				

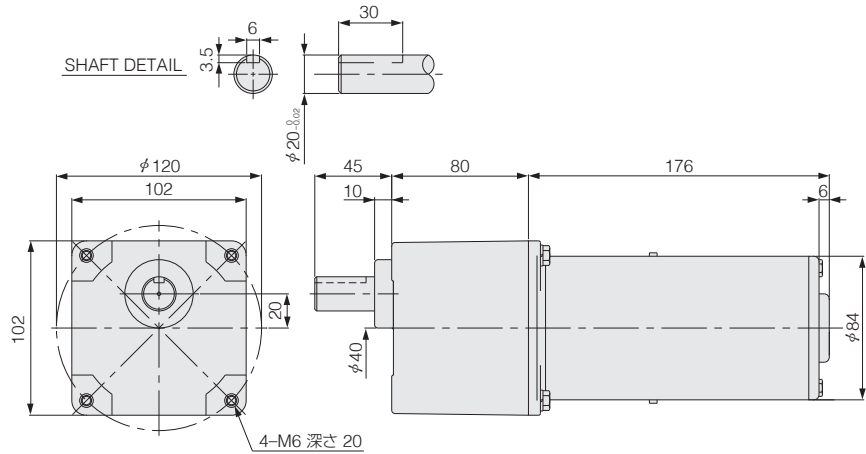
上記以外のギヤ比については別途ご相談ください。

Please ask us about the gear ratio except for the above separately, too.

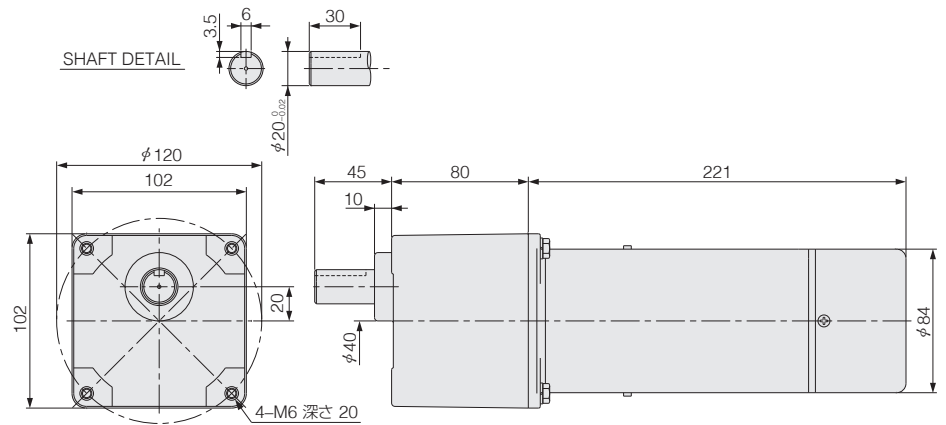
リード線黒に(-)を印加した場合、の回転方向は出力軸から見てCCW(左回転)になります。

D.C. GEARED MOTOR (SPUR GEAR)

TD3391G



電磁ブレーキ付 [WITH BRAKE] TD3403G



無励磁作動ブレーキ [制動用] NEGATIVE ACTUATED TYPE ELECTROMAGNETIC BRAKE [FOR BRAKING]	Static Torque		Coil (20°C)		
	kgf·cm	N·m	Voltage	Amp	Watts
	10	1	24	0.41	10

D.C. MOTOR

SPEED-TORQUE CHARACTERISTICS

Part No.	Voltage	Torque		Current	Speed	Output	Duty	
		kgf·cm	N·m	Amp	r/min	Watts		
TD3391G	-12F	12	6.0	0.59	13	2000	123	Cont.
	-24F	24			6.5			
	-00F	100			1.4			
TD3403G	-240	24			6.5			


MODEL-10K_K D.C. GEARED MOTOR

SPEED-TORQUE CHARACTERISTICS

Model	Torque		Reduction Ratio	Speed	Max Torque		Mass			
	kgf·cm	N·m		r/min	kgf·cm	N·m	kg			
TD3391G-□□F	-10K5K	25.8	2.53	5	400	60	5.8	TD3391G 5.1~5.5		
	-10K10K	51.6	5.06	10	200	100	9.8			
	-10K15K	77.4	7.59	15	133	200	19.6			
	-10K20K	103	10.1	20	100					
	-10K25K	119	11.7	25	80	300	29.4			
	-10K30K	142	13.9	30	67					
TD3403G-240	-10K36K	171	16.8	36	56	400	39.2	TD3403G 5.8~6.2		
	-10K50K	237	23.2	50	40					
	-10K75K	329	32.3	75	27				500	49.0
	-10K90K	394	38.6	90	22					
	-10K100K	438	43.0	100	20					
	-10K150K	500	49.0	150	13					
-10K180K	180			11						

上記以外のギヤー比については別途ご相談ください。

Please ask us about the gear ratio except for the above separately, too.

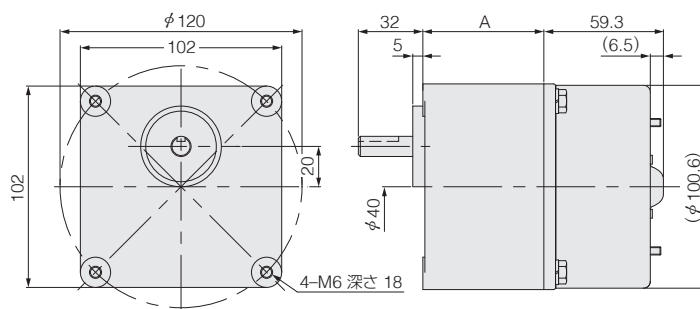
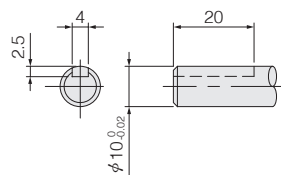
リード線黒に(-)を印加した場合、の回転方向は出力軸から見てCCW(左回転)になります。

D.C. FLAT GEARED MOTOR (SPUR GEAR)

TD2756G



SHAFT DETAIL



D.C. MOTOR

SPEED-TORQUE CHARACTERISTICS

Part No.	Voltage	Torque		Current	Speed	Output	Duty
		kgf·cm	N·m	Amp	r/min	Watts	
TD2756G	-12H	12	2.5	0.25	1800	46	Cont.
	-24H	24					


MODEL - 10KG D.C. GEARED MOTOR

SPEED - TORQUE CHARACTERISTICS

Model	Torque		Reduction Ratio	Speed	Gear Length-A	Mass	
	kgf·cm	N·m		r/min			
TD2756G-□□H	-10KG5	10	0.98	5	60	2.2	
	-10KG12.5	25	2.45	12.5			
	-10KG15	30	2.94	15			
	-10KG25	51	5.00	25		72	2.3
	-10KG30	61	5.98	30		60	
	-10KG50	91	8.92	50		36	
	-10KG75	100	9.81	75		24	2.45
	-10KG100			100		18	
	-10KG150			150		12	

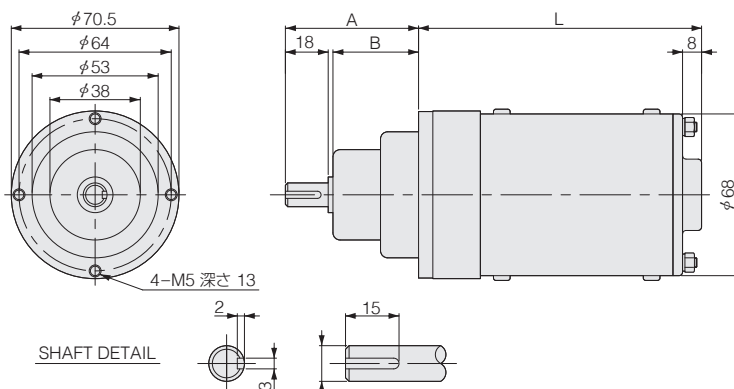
上記以外のギヤー比については別途ご相談ください。

The product of the gear ratio except for the above can be manufactured, too.

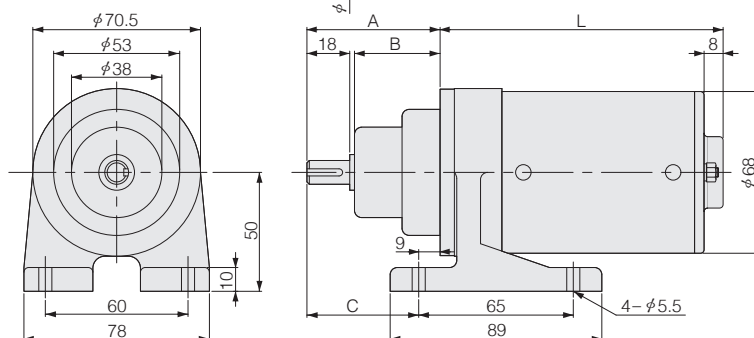
リード線黒に(-)を印加した場合、の回転方向は出力軸から見てCCW(左回転)になります。

D.C. GEARED MOTOR (PLANETARY GEAR)

TD2544 • TD2544H



TD2544L • TD2544HL



D.C. MOTOR

SPEED-TORQUE CHARACTERISTICS

Part No.	Voltage	Torque		Current	Speed	Output	Duty
		kgf·cm	N·m	Amp	r/min	Watts	
TD2544 -300	12	0.97	0.1	3.8	2500	25	Cont.
TD2544L -500	24			1.9			
TD2544H -300	12	1.95	0.19	6.6	2500	50	
TD2544HL -500	24			3.3			

MODEL-AA D.C. GEARED MOTOR

SPEED-TORQUE CHARACTERISTICS

Model Motor-Gear	Torque		Reduction Ratio	Speed r/min	A mm	B mm	C mm	L mm	Mass kg	
	kgf·cm	N·m								
TD2544 -□□□ TD2544L-□□□	-AA5	4.4	0.43	5	500	56	36	47	119	1.5~1.7 (1.7~1.9)
	-AA10	8.7	0.85	10	250					
	-AA25	19.4	1.9	25	100	67	47	58		
	-AA50	38.8	3.8	50	50					
	-AA100	40.8	4.0	100	25					
TD2544H -□□□ TD2544HL-□□□	-AA5	8.8	0.86	5	500	56	36	47	129	1.6~1.8 (1.8~2.0)
	-AA10	17.5	1.72	10	250					
	-AA25	39	3.82	25	100	67	47	58		
	-AA50	40.8	4.0	50	50					
	-AA100			100	25					

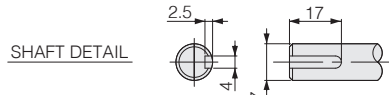
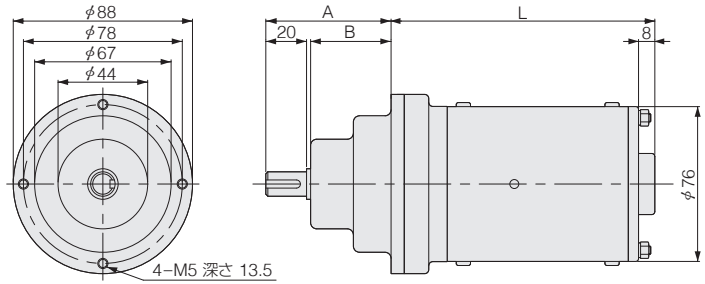
AA25~AA100は100個以上の受注となります。AA25~AA100 require minimum order quantity 100 pieces or more. () - LType
ブレーキ付の製品も製作致します。We produce the product which built in electromagnetic brakes.

D.C. GEARED MOTOR (PLANETARY GEAR)

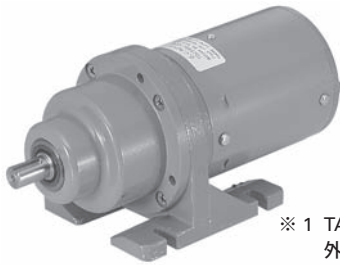
TD2545 • TD2545H



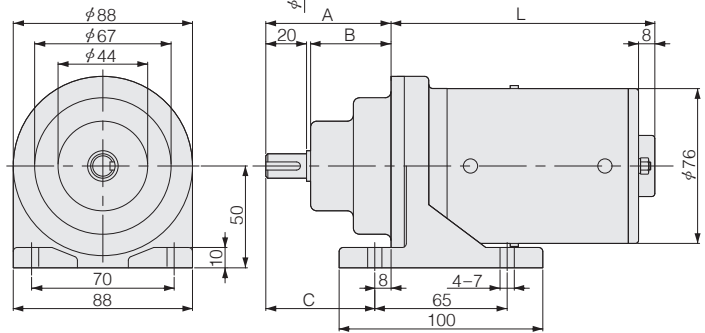
※1 TAB5、TAB10 ギヤケース
外観はアルミ無処理となり
写真とは異なります。



TD2545L • TD2545HL



※1 TAB5、TAB10 ギヤケース
外観はアルミ無処理となり
写真とは異なります。



D.C. MOTOR

SPEED-TORQUE CHARACTERISTICS

Part No.	Voltage	Torque		Current	Speed	Output	Duty
		kgf·cm	N·m	Amp	r/min	Watts	
TD2545 -300	12	1.95	0.19	6.4	2500	50	Cont.
TD2545L -500	24			3.2			
TD2545H -300	12	2.6	0.25	8.7	2500	67	
TD2545HL -500	24			4.2			

MODEL-TAB D.C. GEARED MOTOR

SPEED-TORQUE CHARACTERISTICS

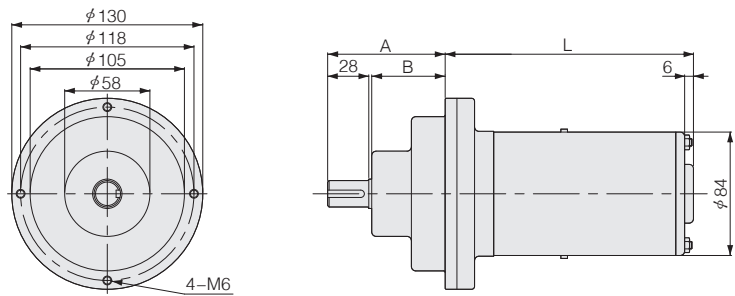
Model	Torque		Reduction Ratio	Speed r/min	A mm	B mm	C mm	L mm	Mass kg	
	kgf·cm	N·m								
TD2545 -□□□ TD2545L-□□□	※1-TAB5	8.8	0.86	5	500	61.5	39.5	53.5	129.5	2.3~2.8 (2.5~3.0)
	※1-TAB10	17.5	1.72	10	250					
	-TAB25	39	3.82	25	100	74.5	52.5	66.5		
	-TAB50	71.3	7.0	50	50					
	-TAB100	91.7	9.0	100	25	86.5	64.5	78.5		
	-TAB150			150	16.7					
	-TAB300			300	8.3					
TD2545H -□□□ TD2545HL-□□□	※1-TAB5	11.7	1.15	5	500	61.5	39.5	53.5	139.5	2.5~3.0 (2.7~3.2)
	※1-TAB10	23.4	2.29	10	250					
	-TAB25	52	5.1	25	100	74.5	52.5	66.5		
	-TAB50	71.3	7.0	50	50					
	-TAB100	91.7	9.0	100	25	86.5	64.5	78.5		
	-TAB150			150	16.7					
	-TAB300			300	8.3					

ブレーキ付の製品も製作致します。We produce the product which built in electromagnetic brakes.

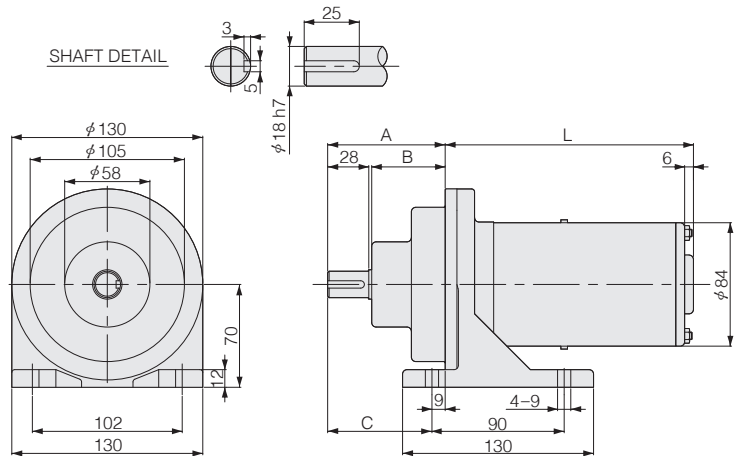
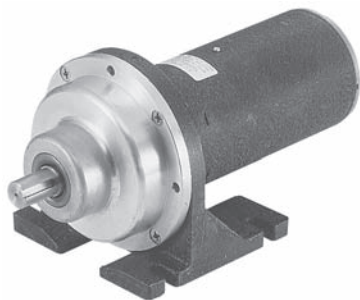
() - LType

D.C. GEARED MOTOR (PLANETARY GEAR)

TD2546 • TD2546H



TD2546L • TD2546HL



D.C. MOTOR

SPEED-TORQUE CHARACTERISTICS

Part No.	Voltage	Torque		Current Amp	Speed r/min	Output Watts	Duty
		kgf·cm	N·m				
TD2546	-300	12	2.6	8.2	2400	64	Cont.
TD2546L	-500	24		3.8			
	-700	100		0.94			
TD2546H	-300	12	3.9	11.0	2300	92	
TD2546HL	-500	24		5.5			
	-700	100		1.4			

MODEL-AC D.C. GEARED MOTOR

SPEED-TORQUE CHARACTERISTICS

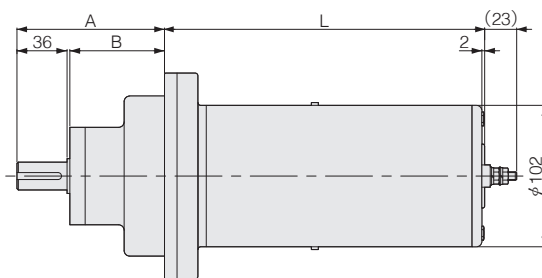
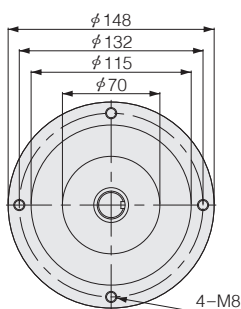
Model Motor-Gear	Torque		Reduction Ratio	Speed r/min	A mm	B mm	C mm	L mm	Mass kg	
	kgf·cm	N·m								
TD2546 -□□□ TD2546L-□□□	-AC5	11.7	1.15	5	480	80	50	71	169	4.4~5.5 (4.7~5.8)
	-AC10	23.4	2.29	10	240					
	-AC25	52	5.1	25	96					
	-AC50	104	10.2	50	48	96	66	87		
	-AC100	183	18	100	24					
	-AC150	204	20	150	16	111	81	102		
	-AC300			300	8					
TD2546H -□□□ TD2546HL-□□□	-AC5	17.5	1.72	5	460	80	50	71	199	5.4~6.5 (5.7~6.8)
	-AC10	35.1	3.44	10	230					
	-AC25	78	7.64	25	92					
	-AC50	156	15.3	50	46	96	66	87		
	-AC100	183	18	100	23					
	-AC150	204	20	150	15.3	111	81	102		
	-AC300			300	7.6					

ブレーキ付の製品も製作致します。We produce the product which built in electromagnetic brakes.

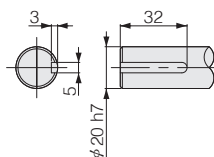
() - LType

D.C. GEARED MOTOR (PLANETARY GEAR)

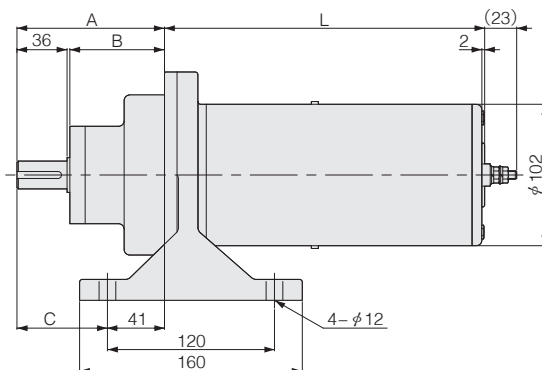
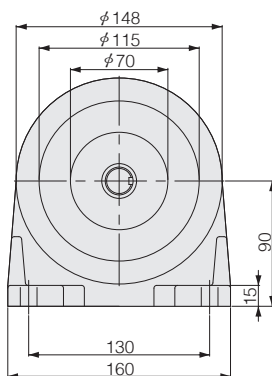
TD2547



SHAFT DETAIL



TD2547L



● 100V仕様は、ビニールキャブタイヤコードとなります。

D.C. MOTOR

SPEED-TORQUE CHARACTERISTICS

Part No.	Voltage	Torque		Current Amp	Speed r/min	Output Watts	Duty
		kgf·cm	N·m				
TD2547 -012	12	7.8	0.76	14.0	1350	108	Cont.
TD2547L -024	24			7.0			
TD2547L -100	100			1.6			

MODEL-SC D.C. GEARED MOTOR

SPEED-TORQUE CHARACTERISTICS

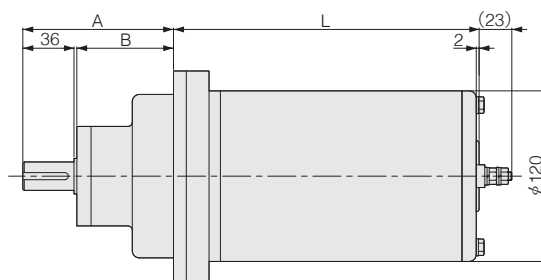
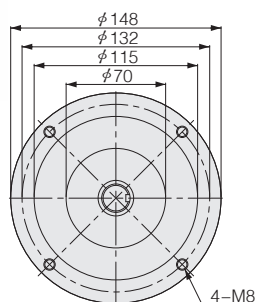
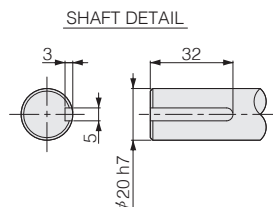
Model Motor-Gear	Torque		Reduction Ratio	Speed r/min	A mm	B mm	C mm	L mm	Mass kg	
	kgf·cm	N·m								
TD2547 -□□□ TD2547L-□□□	-SC5	35.1	3.44	5	270	106	68	65	230	10.5~12.2 (11.2~12.9)
	-SC10	70.2	6.88	10	135					
	-SC25	156	15.3	25	54					
	-SC50	312	30.5	50	27	124	86	83		
	-SC100			100	13.5					

ブレーキ付の製品も製作致します。We produce the product which built in electromagnetic brakes.

() - LType

D.C. GEARED MOTOR (PLANETARY GEAR)

TD3233



● 48V仕様は、ビニールキャブタイヤコードとなります。

D.C. MOTOR

SPEED-TORQUE CHARACTERISTICS

Part No.	Voltage	Torque		Current Amp	Speed r/min	Output Watts	Duty
		kgf·cm	N·m				
TD3233	-012	12	13.6	1.33	1650	230	Cont.
	-024	24					
	-048	48					

MODEL-SC D.C. GEARED MOTOR

SPEED-TORQUE CHARACTERISTICS

Model Motor-Gear	Torque		Reduction Ratio	Speed r/min	A mm	B mm	L mm	Mass kg	
	kgf·cm	N·m							
TD3233-□□□	-SC5	61.2	6.0	5	330	106	68	215	12.3~14.0
	-SC10	122.4	12	10	165				
	-SC25	272	26.7	25	66	124	86		
	-SC50	311	30.5	50	33				
	-SC100			100	16.5				

定格電圧が100Vの製品も製作可能です。 Motors of rated voltage of 100V can be produced
ブレーキ付の製品も製作致します。 We produce the product which built in electromagnetic brakes.